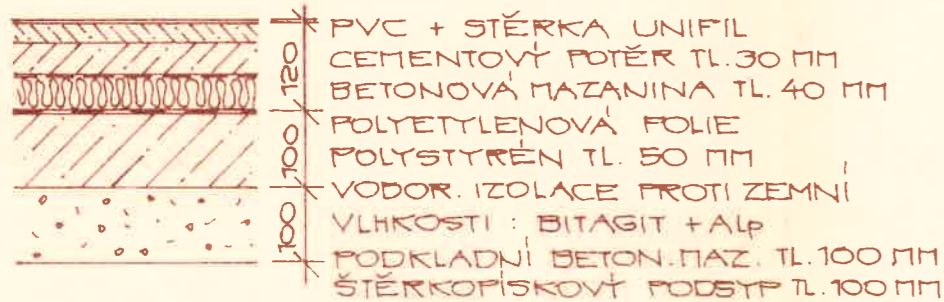
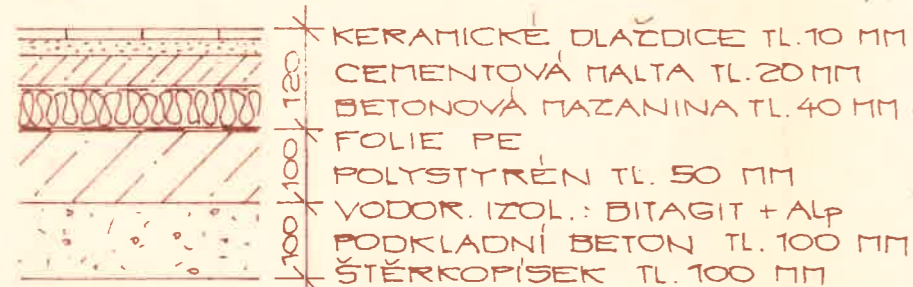


# SKLADBY PODLAH 1:10

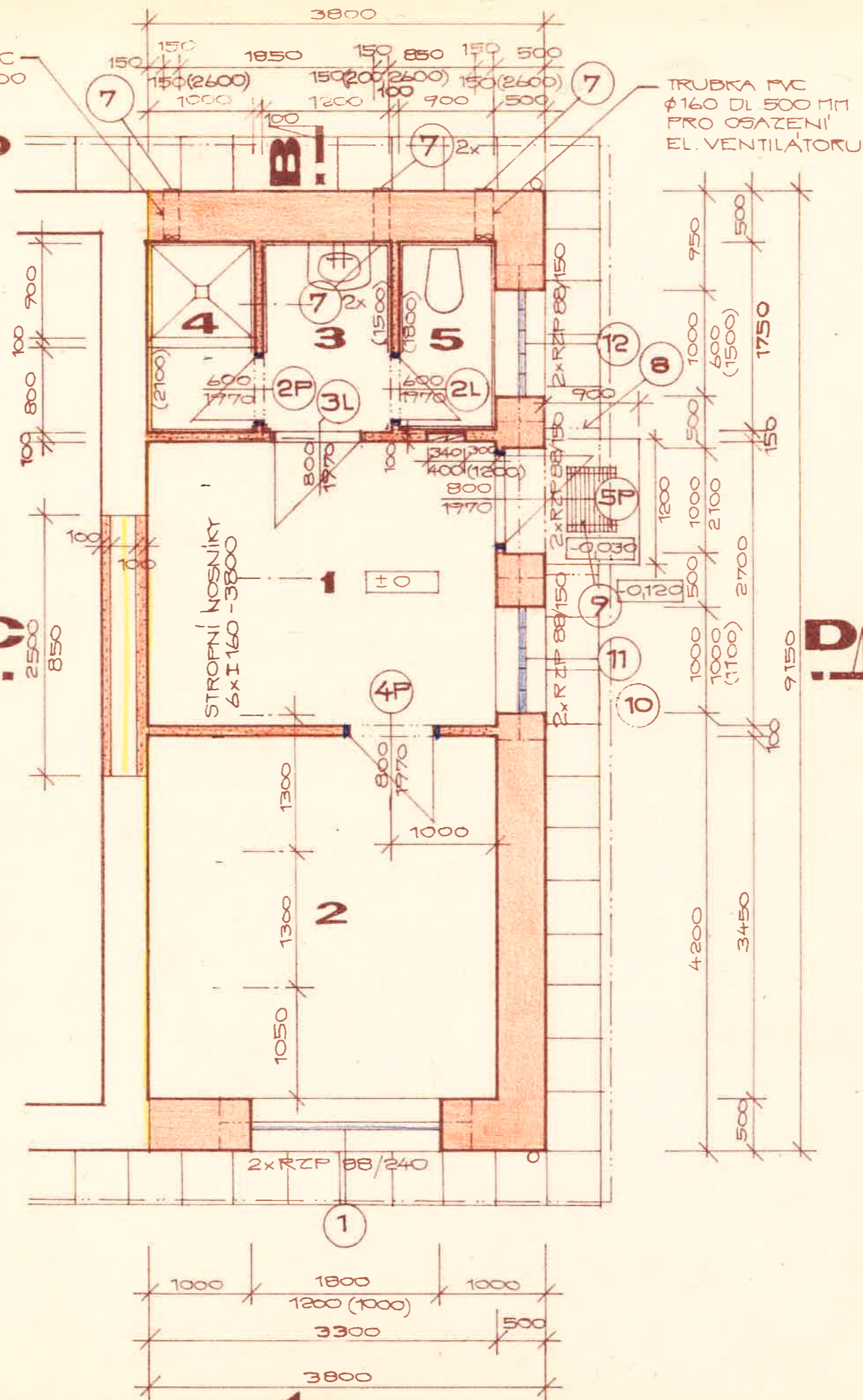
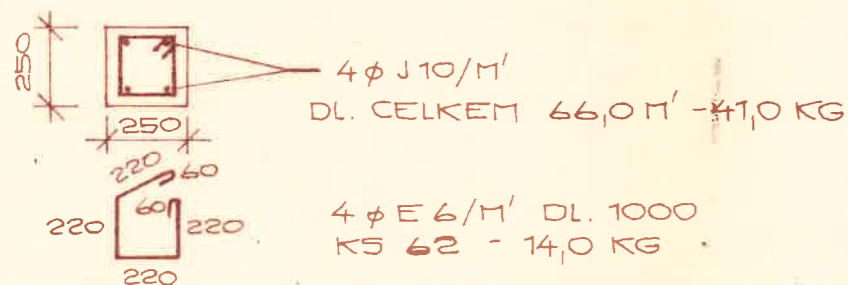
## a) PVC - MÍSTNOST Č. 1, 2



## b) KERAMICKÁ DLAŽBA - MÍSTN. Č. 3, 4, 5



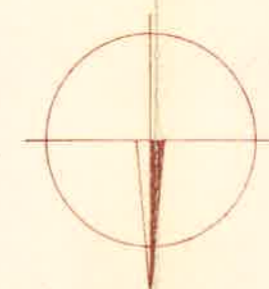
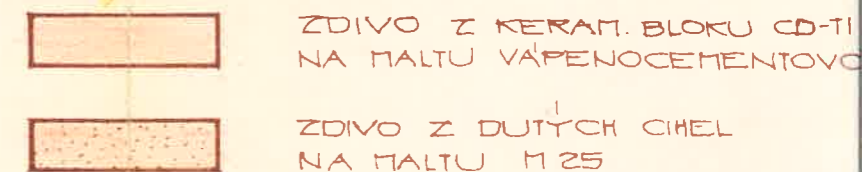
VĚNEC  $V_1 - 15,8 \text{ m}'$



# SEZNAM MÍSTNOSTÍ

ČÍS.	NÁZEV	M <sup>2</sup>	POVR. PODLAH A ST.
1	ŠATNA	8,93	PVC OMÍTKA VÁPEN.
2	DENNÍ MÍSTNOST	11,3	PVC OMÍTKA VÁPEN.
3	PŘEDSÍŇ	2,28	KERAMICKÁ OMÍTKA VÁP.
4	SPRCHA	1,8	KERAMICKÁ OMÍTKA VÁP.
5	WC	1,62	KERAMICKÁ OMÍTKA VÁP.

# DRUHY ZDIVA



KRIS

J. RŮŽ

Arch

INVESTOR POVO

ANCI VD

PŘÍSTAVBA

DA STAVEB

OSAH PŘÍZE

# ZNAM MÍSTNOSTÍ

NÁZEV	M <sup>2</sup>	POVRCHOVÉ ÚPRAVY	
		PODLAH A STĚN	ZVLÁŠTNÍ ÚPRAVY
ŠATNA	8,93	PVC OMÍTKA VÁPENNÁ ŠTUK. (a)	SOKLIK PVC
DENNÍ MÍSTNOST	11,3	PVC OMÍTKA VÁPENNÁ ŠTUK. (a)	SOKLIK PVC
PŘEDSÍŇ	2,28	KERAMICKÁ DLAŽBA OMÍTKA VÁP. ŠTUK. (b)	BĚLNINOVÝ OBKLAD V = 1500 MM
SPRCHA	1,8	KERAMICKÁ DLAŽBA OMÍTKA VÁP. ŠTUK. (b)	BĚLNINOVÝ OBKLAD V = 2100 MM
WC	1,62	KERAMICKÁ DLAŽBA OMÍTKA VÁP. ŠTUK. (b)	BĚLNINOVÝ OBKLAD V = 1800 MM

## UHY ZDIVA



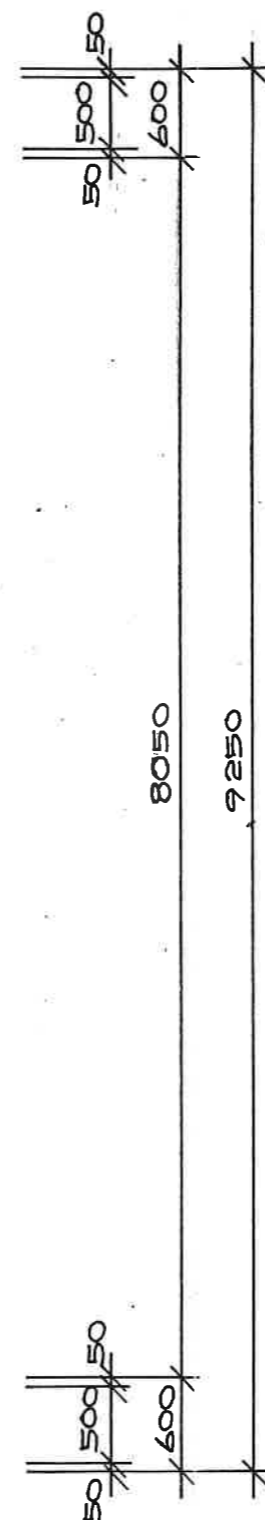
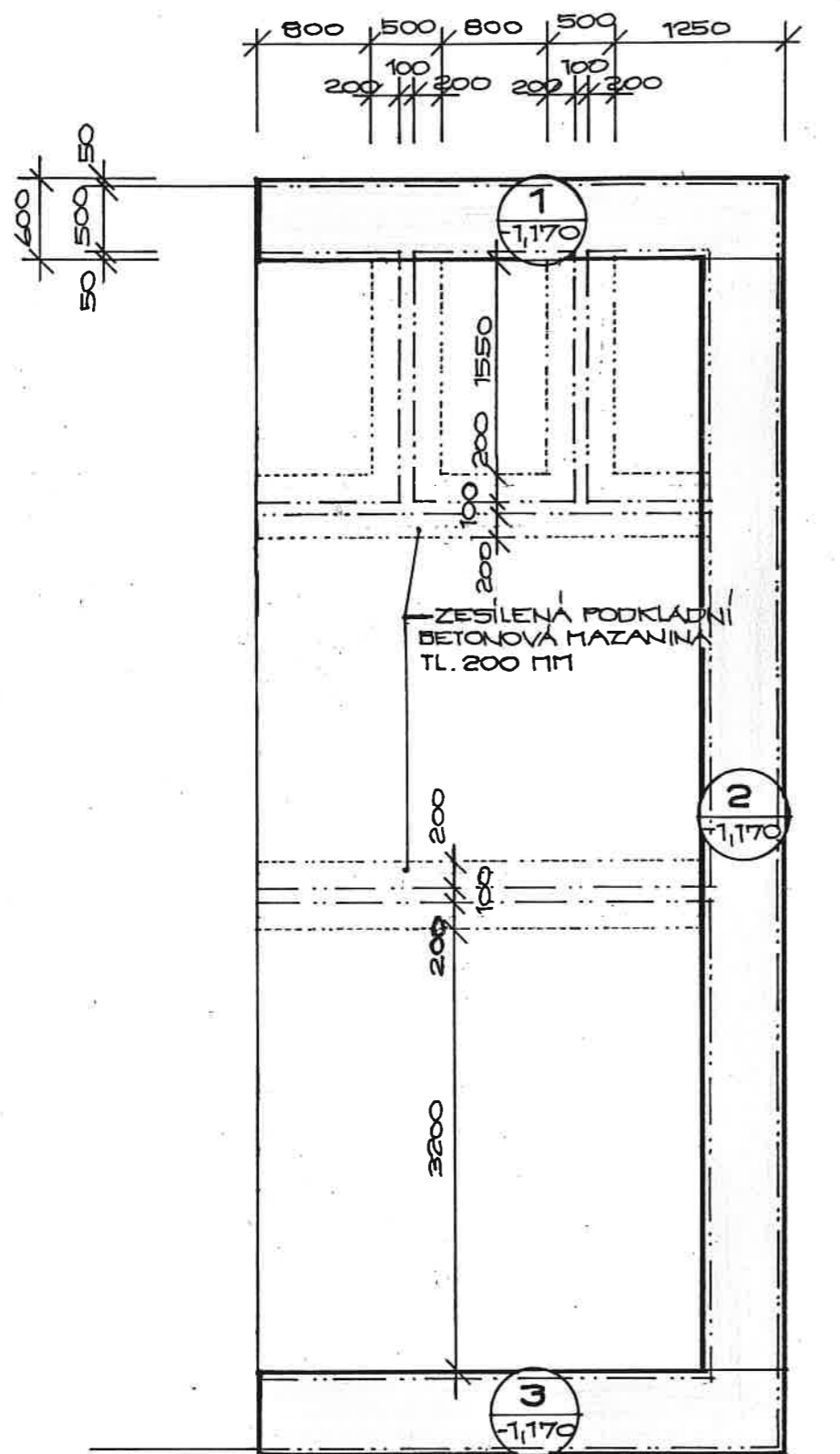
ZDIVO Z KERAM. BLOKU CD-TI (490x240x140)  
NA MALTU VÁPENOCEMENTOVOU M 25



ZDIVO Z DUTÝCH CIHEL  
NA MALTU M 25



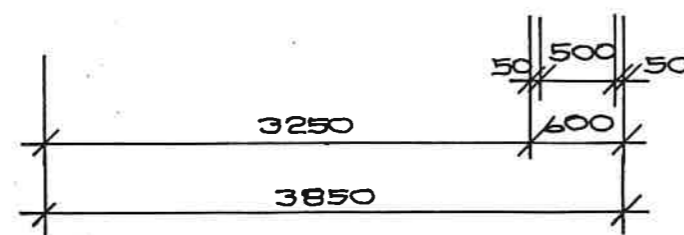
KRESLIL		PROJEKTOVÁ		KOD. ÚP. 100		CECHOVNÍ PROJEKT	
J. RŮŽIČKOVÁ		architekt				HRADEC KRÁLOVÉ	
INVESTOR		POVODÍ		LABE a.s. HRADEC KR.		03/95	
AKCE		VD ROZKOŠ		PŘÍSTAVBA SOCIÁLNÍHO ZAŘÍZENÍ		22/95-KO	
OR. STAVEBNÍ		PŘÍZEMÍ				1:50	
5		1				3	



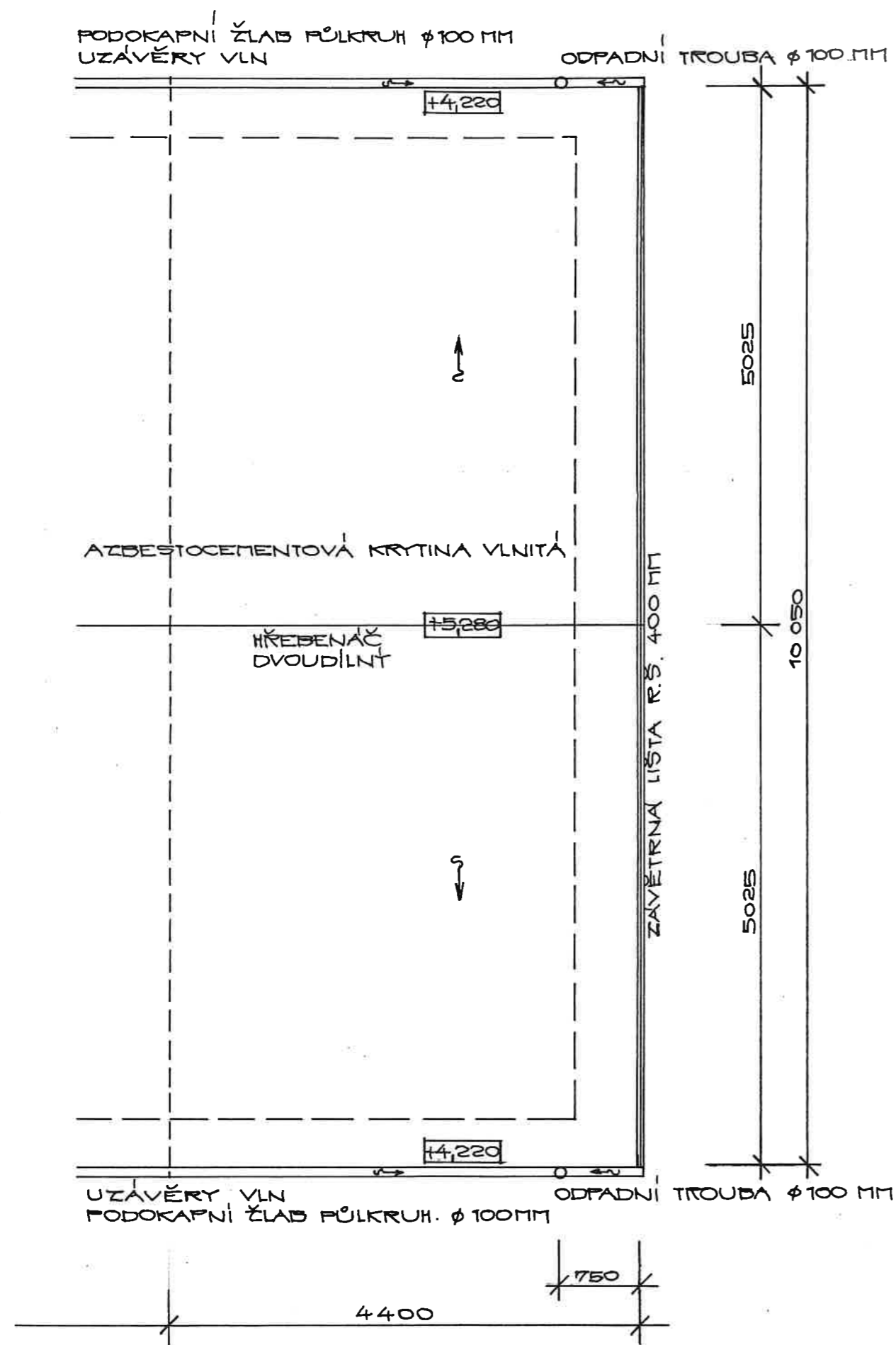
ZÁKLADY Z BETONU B 12,5  
ŠŤĚRKOPÍSKOVÝ PODSTUP ZÁKLADŮ TL. 150 MM  
PODKLADNÍ BETONOVÁ PÁZANINA TL. 100 MM

VODOROVNÁ IZOLACE PROTI ZEMNÍ VLHKOSTI :  
BITAGIT SI + Alp

PŘED ZAHÁJENÍM ZEMNÍCH PRACÍ NUTNO  
VYTÝČIT PODZEMNÍ SÍŤ !

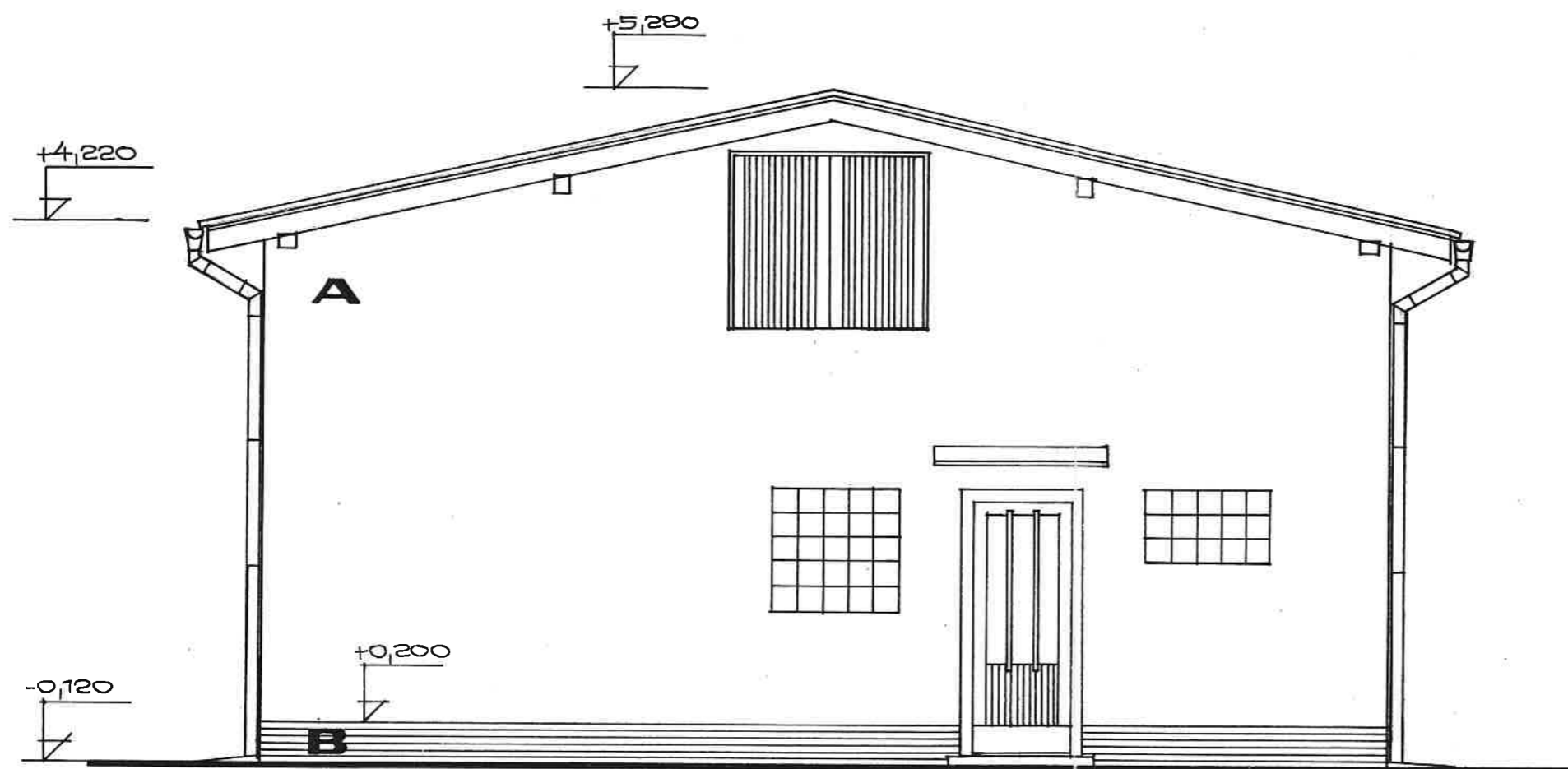


KRESLIL	VYPRACOVAL	ZODP. PROJ. DÍLU	OBCHODNÍ PROJEKT HRADEC KRÁLOVÉ	
J. RŮŽIČKOVÁ			DATUM 03/95	
INVESTOR POVODI LABE a.s. HRADEC KR.			C. 22/95-KO	
AKCE VO ROZKOŠ			1:50	
PŘÍSTAVBA SOCIÁLNÍHO ZAŘÍZENÍ			T FORM. A4 2	
DÍL STAVEBNÍ			D. VÝKRESU	CIS. KOPIE
OBSAH ZÁKLADY			4	1



KLEMPÍŘSKÉ PRÁCE PROVÉST DLE ČSN 73 3610

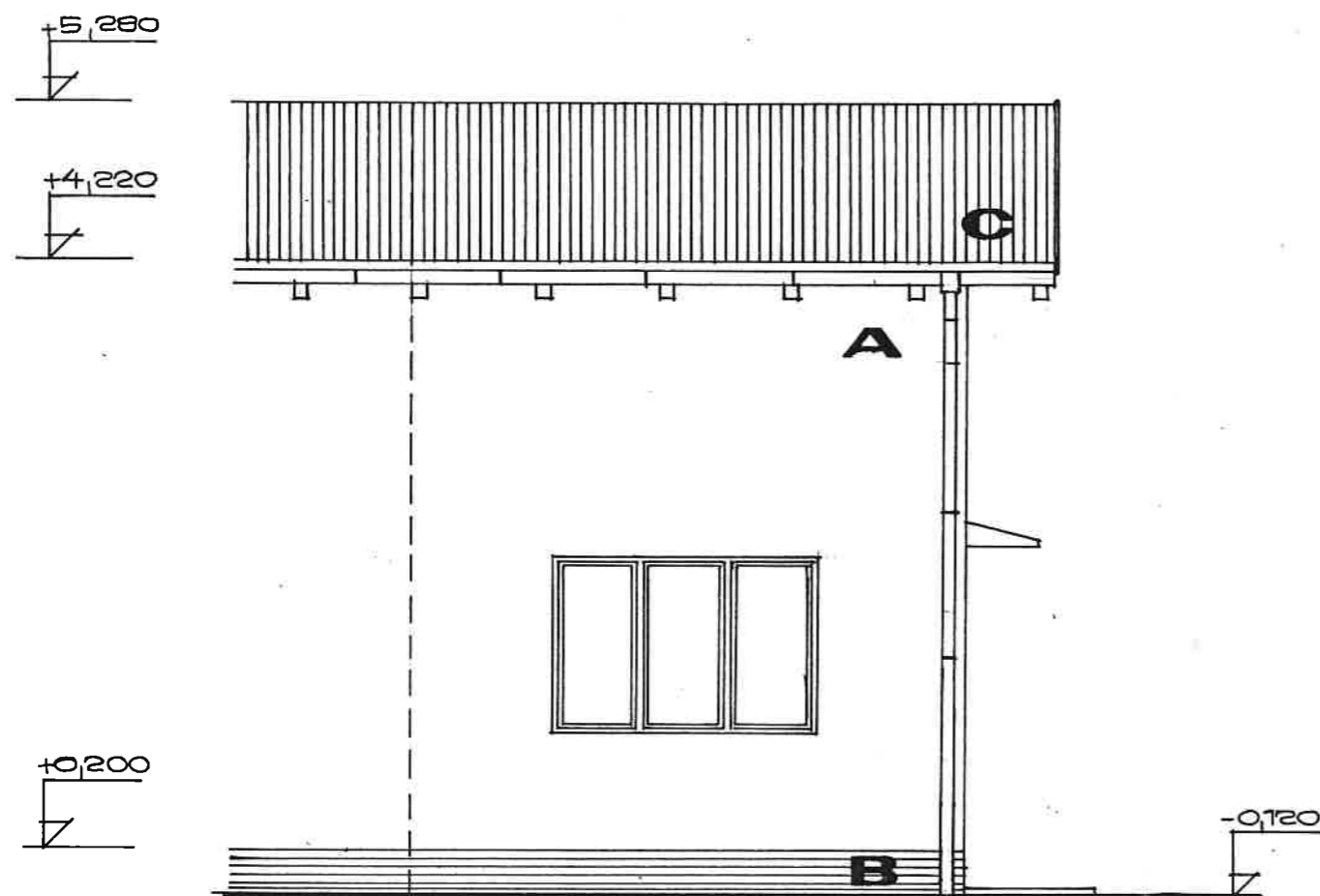
KRESLIL	VYPRACOVAL	ZODP. PROJ. DÍLU	OBCHODNÍ PROJEKT HRADEC KRÁLOVÉ	
J. RŮŽIČKOVÁ	<i>Artem</i>		DATUM 03/95	
INVESTOR PŮVODÍ LABE a.s. HRADEC KRÁLOVÉ			ZAK. C. 22/95-KO	
AKCE V D ROZKOŠ			M.Š. 1:50	
PŘÍSTAVBA SOCIÁLNÍHO ZAŘÍZENÍ			POČET FORM. A4 2	
DÍL STAVEBNÍ			ČÍS. VÝKRESU	ČÍS. KOPIE
OBSAH STŘECHA			7	1



- A** OMÍTKA VÁPENNÁ ŠTUKOVÁ + NÁTĚR SILET D, ODSŤÍN 022  
**B** KERAMICKÝ OBKLAD KABŘINEC

DŘEVĚNÉ VÝROBKY - NÁTĚR 3x LUXOL B - ODSŤÍN OŘECH  
 KLEMPÍŘSKÉ PRVKY - NÁTĚR HNĚDOU BARVOU, RAL 8007

KRESLIL	VYPRACOVAL	ZODP. PROJ. DILU	OBCHODNÍ PROJEKT HRADEC KRÁLOVÉ	
J. RŮŽIČKOVÁ	<i>Růžičková</i>		DATUM	03/95
INVESTOR POVODI LABE a.s. HRADEC KRÁLOV. Č. 22/95-KO			MR.	1:50
AKCE VD ROZKOŠ PŘÍSTAVBA SOCIÁLNÍHO ZAŘÍZENÍ			POČET FORM. A4	2
DIL STAVEBNÍ			CIS. VÝKRESU	CIS. KOPIE
OBSAH POHLED ZÁPADNÍ			10	1



**A** OMÍTKA VÁPENNÁ ŠTUKOVÁ + NÁTĚR SILET D, ODSŤÍN 022

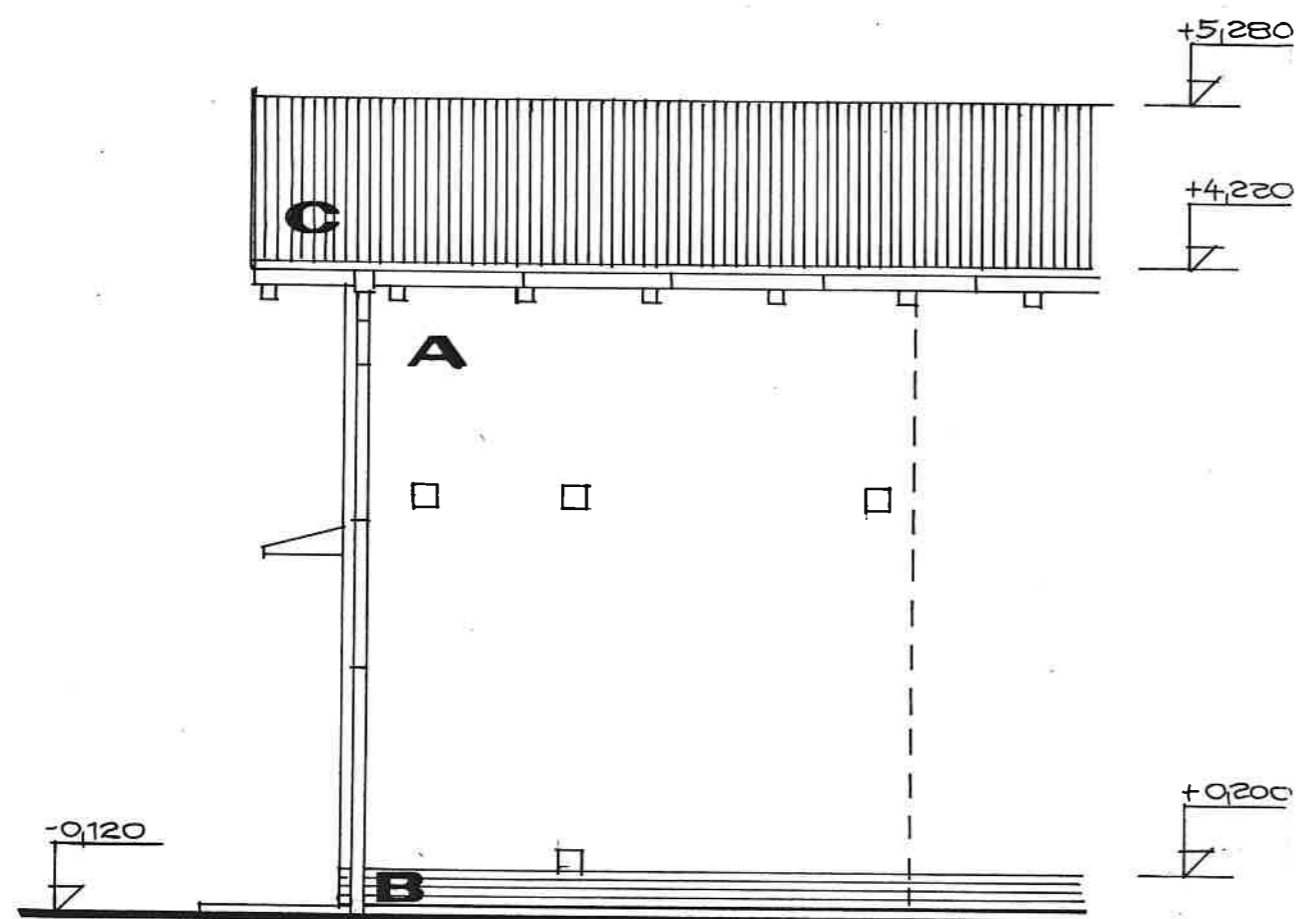
**B** KERAMICKÝ OBKLAD KABŘINEC

**C** KRYTINA AZBESTOCEMENTOVÁ VLNITÁ - BARVA ŠEDÁ

DŘEVĚNÉ VÝROBKY - NÁTĚR 3x LUXOL B, ODSŤÍN OŘECH

KLEMPÍŘSKÉ PRVKY - NÁTĚR HNĚDOU BARVOU, RAL 8007

KRESLIL	VYPRACOVAL	ZODP. PROJ. DILU	OBCHODNÍ PROJEKT HRADEC KRÁLOVÉ	
J. RŮŽIČKOVÁ			DATA 03/95	
INVESTOR FOVODI LÁBE a.s. HRADEC KR.		TAK. C. 22/95-KO		
AKCE VD ROZKOŠ		MĚR. 1:50		
PŘÍSTAVBA SOCIÁLNÍHO ZAŘÍZENÍ		POČET FORM. A4 2		
DIL STAVEBNÍ		CIS. VÝKRESU		CIS. KOPIE
OBSAH POHLED SEVERNÍ		11		1



**A** OMÍTKA VÁPENNÁ ŠTUKOVÁ + NÁTĚR SILET D, ODSŤÍN 022

**B** KERAMICKÝ OBKLAD KABŘINEC

**C** KRYTINA AZBESTOCEMENTOVÁ VLNITÁ - BARVA ŠEDÁ

DŘEVĚNÉ PRVKY - NÁTĚR 3x LUXOL B, ODSŤÍN OŘECH

KLEMPÍŘSKÉ PRVKY - NÁTĚR HNĚDOU BARVOU, RAL 8007

KRESLIL	VYPRACOVAL	ZODP. PROJ. DÍLU	OBCHODNÍ PROJEKT HRADEC KRÁLOVÉ	
J. RŮŽIČKOVÁ	<i>aut. výkres</i>		DATUM	03/95
INVESTOR FOMODI LABE a.s. HRADEC KR.			AKCE	22/95-KO
AKCE	VD ROZKOŠ		SKALA	1:50
PŘÍSTAVBA SOCIÁL. ZAŘÍZENÍ			POČET FORM. A4	2
DÍL STAVEBNÍ			ČÍS. VÝKRESU	12
OBSAH POHLED JIŽNÍ			ČÍS. KOPIJE	1